

Bienvenue  
dans le meilleur  
de la sécurité



**HARTMANN**  
TRESORE

# COFFRES-FORTS ET ARMOIRES FORTES POUR ARMES



## INFORMATIONS PRATIQUES

Téléphone : +33 (0)1 34 57 11 55

Sites internet : <https://www.hartmann-tresore.fr>  
<https://www.portes-fortes.fr>

Conseillers commerciaux : 01 34 57 11 55  
[contact@hartmann-tresore.fr](mailto:contact@hartmann-tresore.fr)

SAV : 01 34 57 11 55 (option 4)  
[sav@hartmann-tresore.fr](mailto:sav@hartmann-tresore.fr)

Adresse : 5, rue Louis Pasteur, 28630 LE COUDRAY

## NOTRE HISTOIRE

À sa création en 1850, la maison Hartmann était un atelier de forgeron et charron allemand. C'est en 1993, après plus d'un siècle d'excellence dans le travail des métaux que la maison se spécialise dans la fabrication de coffres-forts, armoires fortes et coffres pour armes. Depuis, la maison Hartmann Tresore ne cesse de renforcer son expertise et de forger des solutions de sécurité physique toujours plus performantes grâce à son savoir-faire et sa production européenne.

Tous nos sites, exclusivement situés dans l'union Européenne, répondent aux exigences de la norme ISO 9001 - preuve du bon fonctionnement du système de management de la qualité - et ISO 14001 - certification du système de management de l'environnement. Notre objectif est de maintenir, sur tous les plans, le respect des ces normes de qualité en déployant des processus opérationnels bien organisés et en optimisant sans cesse nos résultats. Par ailleurs, tous nos coffres forts et armoires fortes répondent aux normes européennes.

Et parce que nous souhaitons que l'expérience de nos clients soit à la hauteur de la qualité de nos produits, nous mettons un point d'honneur à ce que vous bénéficiiez d'un accompagnement personnalisé avant, pendant et après votre achat :

- Nos commerciaux, experts en leur domaine, vous accompagnent tout au long de la réalisation de votre projet.
- Notre centre logistique et son stock de plus de 5000 produits est basé en Ile-de-France, ce qui permet de réduire les temps de transport.
- Notre SAV et sa hotline sont internalisés et interviennent dans toute la France afin que vous puissiez bénéficier de l'aide de professionnels du secteur et de la maison Hartmann Tresore.





## IMPLANTATION MONDIALE

- France
- Allemagne
- Pologne
- Bulgarie
- Espagne
- Royaume-Uni
- Suisse
- Italie
- Dubaï

## CERTIFICATIONS

**Nos coffres-forts et armoires fortes répondent aux normes européennes.**

### **La norme EN 1143-1**

atteste de la résistance des coffres forts à l'effraction suite à des tests de résistances précis définis par un cahier des charges. En fonction du degré de résistance aux effractions, les coffres forts sont classés avec une valeur assurable :

Classe 0 = 8000€ // Classe 1 = 25 000€ // Classe 2 = 35 000€ // Classe 3 = 55 000€ // Classe 4 = 110 000€ // Classe 5 = 200 000€

### **La norme EN 1143-2**

est identique à la norme 1143-1 mais spécifiquement dédiée aux coffres de dépôts de fonds (le système de dépôts est également testé).

### **La norme EN 14450**

concerne les coffres forts de sécurité de classe S1 et S2. Ils doivent résister à des agresseurs non professionnels équipés d'outillage limité. Ils sont destinés à un usage domestique et aux petites et moyennes entreprises pour la protection de biens à faible valeur assurable.

### **La norme EN 15659**

protège les documents et objets de valeur d'un coffre fort de la chaleur pour un temps d'exposition de 30 ou 60 minutes.

### **EN 1047-1**

protège votre contenu du feu, de la fumée et de l'eau par aspersion pendant 60 ou 120 minutes. Les produits doivent passer un rigoureux essai thermique de 1090° C puis une chute de 9,15 mètres.

### **A2P**

est une certification française délivrée par le CNPP. Elle garantit le bon niveau de performances et de fiabilité d'un coffre-fort. Elle est obtenue après une série de tests du coffre-fort en laboratoire, ainsi qu'un audit de son site de fabrication, renouvelé chaque année.

### **VDS**

est une des certifications les plus exigeantes en Europe. Elle est délivrée par des organismes allemands indépendants et reconnue par l'association générale des entreprises d'assurance allemandes.

### **ECB-S**

est une certification européenne, garantie de sécurité pour les coffres-forts et armoires ignifuges et anti-effraction.

INFORMATIONS PRATIQUES .....	2
NOTRE HISTOIRE .....	3
IMPLANTATION MONDIALE .....	4
CERTIFICATIONS .....	5
<b>TIROIRS POUR ARMES .....</b>	<b>7</b>
PRÉSENTATION .....	8
T-GUN 14 L .....	9
T-GUN 35 L .....	10
T-GUN 45 L .....	11
T-GUN 62 L .....	12
T-GUN 76 L .....	13
<b>COFFRES POUR ARMES DE POING .....</b>	<b>14</b>
PRÉSENTATION .....	15
SÉRIE WT - MODÈLE WT 15 .....	16
SÉRIE WT - MODÈLE WT 20 .....	17
<b>ARMOIRES FORTES POUR ARMES .....</b>	<b>18</b>
PRÉSENTATION .....	19
SÉRIE WT 2000 - MODÈLE WT 2006 .....	20
SÉRIE WT 2000 - MODÈLE WT 2010 .....	21
SÉRIE WT 5000 - MODÈLE WT 5006 .....	22
SÉRIE WT 5000 - MODÈLE WT 5010 .....	23
SÉRIE WT 4000 - MODÈLE WT 4030 .....	24
SÉRIE VISION - MODÈLE VISION 910 .....	25
SÉRIE VISION - MODÈLE VISION 920 .....	26
SÉRIE VISION - MODÈLE VISION 930 .....	27
SÉRIE VISION - MODÈLE VISION 950 .....	28
<b>COFFRES-FORTS POUR ARMES29</b>	
PRÉSENTATION .....	30
SÉRIE WT 8000 - MODÈLE WT 8030 .....	31
SÉRIE WT 600 - MODÈLE WT 613 .....	32
SÉRIE WT 600 - MODÈLE WT 617 .....	33
SÉRIE WT 600 - MODÈLE WT 634 .....	34

# TIROIRS POUR ARMES

TIROIRS POUR ARMES **T-GUN 14L**

TIROIRS POUR ARMES **T-GUN 35L**

TIROIRS POUR ARMES **T-GUN 45L**

TIROIRS POUR ARMES **T-GUN 62L**

TIROIRS POUR ARMES **T-GUN 76L**

## > PRÉSENTATION



### Les avantages de nos tiroirs pour armes T-GUN

- ✓ **Conception compacte** : peuvent être facilement stockés sous un lit ou dans d'autres espaces restreints.
- ✓ **Accessibilité rapide** : permettent un accès rapide et facile aux armes à feu en cas d'urgence.
- ✓ **Intégration discrète** : peuvent être intégrés subtilement dans les meubles existants tels que les commodes ou les armoires.
- ✓ **Modularité** : peuvent s'empiler et créer une colonne personnalisée, offrant une solution de rangement polyvalente.
- ✓ **Fabrication UE** : des produits innovants conçus selon le savoir-faire allemand pour sécuriser vos carabines, armes de poings, et munitions.

### T-GUN, disponibles en 5 dimensions

#### T-GUN 14 L

175 x 500 x 360

#### T-GUN 35 L

175 x 800 x 500

#### T-GUN 45 L

175 x 1000 x 500

#### T-GUN 62 L

175 x 1350 x 500

#### T-GUN 76 L

175 x 1600 x 500





## > T-GUN 14 L

**+** Protection certifiée anti-effraction selon la norme européenne EN 14450, Classe S1



### CARACTÉRISTIQUES TECHNIQUES

- +** Corps à simple paroi en acier de 30/10<sup>e</sup>
- +** Construction de porte à double paroi ép. 46 mm.
- +** Serrures certifiées (clé ou électronique)
- +** Poignée en métal, encastrée dans la porte.
- +** Barres de crochet pour organiser les clés.
- +** Coloris gris foncé RAL 7024.
- +** Options : compartiments de rangement.
- +** Autres coloris disponibles sur demande.



MODÈLE	Dim. extérieure HxLxP en mm	Dim. intérieure HxLxP en mm	Capacité de stockage d'armes	Nombre de fixations		Volume en litres	Poids en kg
				Bas	Arrière		
WTG0014A	175 x 500 x 360	110 x 424 x 304	2	2	2	14	27

### SERRURES CERTIFIÉES - T-GUN 14 L



**A2P** Serrure de coffre Niveau A

Serrure de coffre-fort WITTKOPP réf. 2618 testée A2P niveau A (2 clés fournies).



Serrure électronique norme Européenne ENV 1300 classe 2 VDS. 1 000 000 de combinaisons, 1 code maître et 1 code utilisateur programmables. Alimentation par pile 9 volts accessible sous le clavier.

## > T-GUN 35 L

⊕ Protection certifiée anti-effraction selon la norme européenne EN 14450, Classe S1

### CARACTÉRISTIQUES TECHNIQUES

- ⊕ Corps à simple paroi en acier de 30/10<sup>e</sup>.
- ⊕ Construction de porte à double paroi ép. 46 mm.
- ⊕ Serrures certifiées (clé ou électronique).
- ⊕ Poignée en métal, encastrée dans la porte.
- ⊕ Barres de crochet pour organiser les clés.
- ⊕ Coloris gris foncé RAL 7024.
- ⊕ Options : compartiments de rangement.
- ⊕ Autres coloris disponibles sur demande.



MODÈLE	Dim. extérieure HxLxP en mm	Dim. intérieure HxLxP en mm	Capacité de stockage d'armes	Nombre de fixations		Volume en litres	Poids en kg
				Bas	Arrière		
WTG0035A	175 x 800 x 500	110 x 724 x 444	4	2	2	35	48

### SERRURES CERTIFIÉES - T-GUN 35 L



**A2P** Serrure de coffre Niveau A

Serrure de coffre-fort WITTKOPP réf. 2618 testée A2P niveau A (2 clés fournies).



Serrure électronique norme Européenne ENV 1300 classe 2 VDS. 1 000 000 de combinaisons, 1 code maître et 1 code utilisateur programmables. Alimentation par pile 9 volts accessible sous le clavier.

## > T-GUN 45 L

**⊕ Protection certifiée anti-effraction selon la norme européenne EN 14450, Classe S1**



### CARACTÉRISTIQUES TECHNIQUES

- ⊕ Corps à simple paroi en acier de 30/10<sup>e</sup>
- ⊕ Construction de porte à double paroi ép. 46 mm.
- ⊕ Serrures certifiées (clé ou électronique).
- ⊕ Poignée en métal, encastrée dans la porte.
- ⊕ Barres de crochet pour organiser les clés.
- ⊕ Coloris gris foncé RAL 7024.
- ⊕ Options : compartiments de rangement.
- ⊕ Autres coloris disponibles sur demande.



MODÈLE	Dim. extérieure HxLxP en mm	Dim. intérieure HxLxP en mm	Capacité de stockage d'armes	Nombre de fixations		Volume en litres	Poids en kg
				Bas	Arrière		
WTG0045A	175 x 1000 x 500	110 x 924 x 444	4	2	2	45	58

## SERRURES CERTIFIÉES - T-GUN 45 L



Serrure de coffre-fort WITTKOPP réf. 2618 testée A2P niveau A (2 clés fournies).



Serrure électronique norme Européenne ENV 1300 classe 2 VDS. 1 000 000 de combinaisons, 1 code maître et 1 code utilisateur programmables. Alimentation par pile 9 volts accessible sous le clavier.

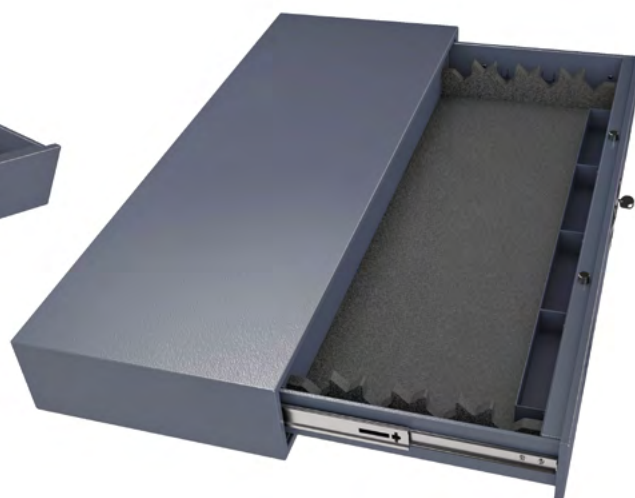
## > T-GUN 62 L

**+** Protection certifiée anti-effraction selon la norme européenne EN 14450, Classe S1



### CARACTÉRISTIQUES TECHNIQUES

- +** Corps à simple paroi en acier de 30/10<sup>e</sup>
- +** Construction de porte à double paroi ép. 46 mm.
- +** Serrures certifiées (clé ou électronique).
- +** Poignée en métal, encastrée dans la porte.
- +** Barres de crochet pour organiser les clés.
- +** Coloris gris foncé RAL 7024.
- +** Options : compartiments de rangement.
- +** Autres coloris disponibles sur demande.



MODÈLE	Dim. extérieure HxLxP en mm	Dim. intérieure HxLxP en mm	Capacité de stockage d'armes	Nombre de fixations		Volume en litres	Poids en kg
				Bas	Arrière		
WTG0062A	175 x 1350 x 500	110 x 1274 x 444	6	2	2	62	75

### SERRURES CERTIFIÉES - T-GUN 62 L



**A2P** Serrure de coffre  
Niveau A

Serrure de coffre-fort WITTKOPP réf. 2618 testée A2P niveau A (2 clés fournies).



Serrure électronique norme Européenne ENV 1300 classe 2 VDS. 1 000 000 de combinaisons, 1 code maître et 1 code utilisateur programmables. Alimentation par pile 9 volts accessible sous le clavier.

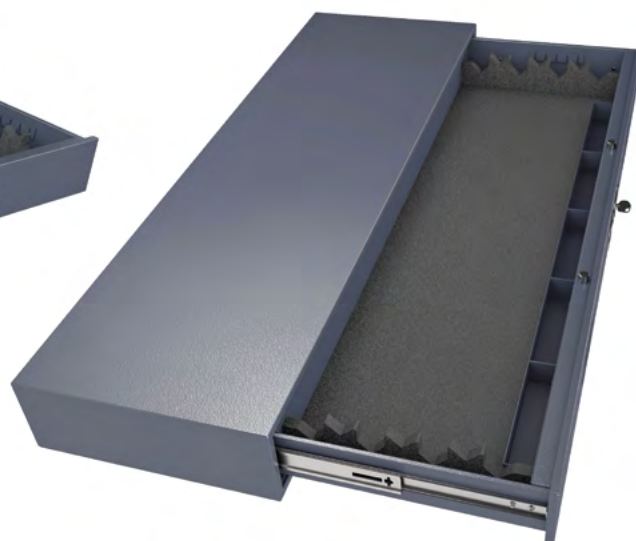
## > T-GUN 76 L

**Protection certifiée anti-effraction selon la norme européenne EN 14450, Classe S1**

### CARACTÉRISTIQUES TECHNIQUES



- + Corps à simple paroi en acier de 30/10<sup>e</sup>.
- + Construction de porte à double paroi ép. 46 mm.
- + Serrures certifiées (clé ou électronique).
- + Poignée en métal, encastrée dans la porte.
- + Barres de crochet pour organiser les clés.
- + Coloris gris foncé RAL 7024.
- + Options : compartiments de rangement.
- + Autres coloris disponibles sur demande.



MODÈLE	Dim. extérieure HxLxP en mm	Dim. intérieure HxLxP en mm	Capacité de stockage d'armes	Nombre de fixations		Volume en litres	Poids en kg
				Bas	Arrière		
WTG0076A	175 x 1600 x 500	110 x 1574 x 444	6	2	2	76	87

### SERRURES CERTIFIÉES - T-GUN 76 L



Serrure de coffre-fort WITTKOPP réf. 2618 testée A2P niveau A (2 clés fournies).



Serrure électronique norme Européenne ENV 1300 classe 2 VDS. 1 000 000 de combinaisons, 1 code maître et 1 code utilisateur programmables. Alimentation par pile 9 volts accessible sous le clavier.

# COFFRES POUR ARMES DE POING

**SÉRIE WT**

MODÈLE WT 15

MODÈLE WT 20

## > PRÉSENTATION

Les coffres pour armes de poing HARTMANN TRESORE représentent une solution fiable et sécurisée pour le stockage des armes à feu de petite taille. Ils garantissent une protection optimale contre le vol, l'accès non autorisé et les accidents domestiques, tout en offrant une accessibilité rapide et pratique lorsque nécessaire.



**WT 15**



**WT 20**

Conçus en acier de qualité, nos coffres pour armes de poing assurent robustesse et fiabilité ; ils sont dotés de serrures sécurisées et de mécanismes de verrouillage avancés afin de garantir la protection totale des armes stockées.

### Pourquoi choisir nos coffres pour armes de poing ?

- ✓ Sécurité optimale : empêchent l'accès non autorisé, les risques d'abus ou d'accidents.
- ✓ Conformité légale : garantissent la conformité à la réglementation.
- ✓ Accès rapide et contrôlé : permettent une accessibilité maîtrisée et simplifiée.
- ✓ Modularité : offrent une adaptabilité de stockage.
- ✓ Discrétion : s'intègrent discrètement dans une armoire forte ou ailleurs.



**WT 15**

Coffre pour armes de poing certifié anti-effraction selon la norme européenne EN 14450, Classe S1.



**WT 20**

Coffre pour armes de poing certifié anti-effraction selon la norme européenne EN 14450, Classe S2.

## > SÉRIE WT - MODÈLE WT 15



### + Protection certifiée anti-effraction selon la norme européenne EN 14450, Classe S1

Serrure à clés, idéal pour sécuriser vos armes de poing, chargeurs, culasses et munitions.



### CARACTÉRISTIQUES TECHNIQUES

- + Construction en acier 1<sup>er</sup> choix, structure indéformable et monobloc en acier de 30/10°.
- + Blindage anti-perçage au manganèse du système de condamnation.
- + Porte inarrachable sans gonds apparents, à double paroi épaisseur totale 40 mm dont 60/10° en acier.
- + Ouverture à 90°.
- + Trous de scellement (2 dans le dos, 2 à la base).
- + Finition peinture époxy (poudre) cuite au four à 180°.
- + Coloris noir RAL 9005.

## WT 15

1 tablette.



MODÈLE	Dim. extérieure HxLxP en mm	Dim. intérieure HxLxP en mm	Épaisseur de la porte en mm	Nombre d'étagères	Nombre de pènes	Volume en litres	Poids en kg
WT 15	220 x 350 x 250	214 x 344 x 184	40	1	4	14	16

## SERRURE CERTIFIÉE - WT 15



Serrure de coffre Niveau A

Serrure de coffre-fort WITTKOPP réf. 2618 testée A2P niveau A (2 clés fournies).



## > SÉRIE WT - MODÈLE WT 20

### + Protection certifiée anti-effraction selon la norme européenne EN 14450, Classe S2

Serrure à clés, idéal pour sécuriser vos armes de poing, chargeurs, culasses et munitions.



### CARACTÉRISTIQUES TECHNIQUES

- + Construction en double paroi, structure indéformable et monobloc.
- + Blindage anti-perçage au manganèse du système de condamnation.
- + Porte à double paroi d'épaisseur 53 mm.
- + Verrouillage de la porte sur les 4 côtés par pènes actifs/passifs.
- + Ouverture à 180°.
- + Trous de scellement (2 dans le dos, 2 à la base).
- + Compartiment intérieur.
- + 3 supports pour armes de poing.
- + Coloris gris clair RAL 7035.



### WT 20

Ce coffre offre une légère protection contre le feu grâce à des isolants retardateurs entre ses parois.

MODÈLE	Dim. extérieure HxLxP en mm	Dim. intérieure HxLxP en mm	Dim. compartiment HxLxP en mm	Epaisseur paroi porte en mm	Volume en litres	Poids en kg
WT 20	255 x 395 x 380	200 x 175 x 290	195 x 160 x 275	53	20	30,5

### SERRURE CERTIFIÉE - WT 20



Serrure de coffre-fort WITTKOPP réf. 2618 testée A2P niveau A (2 clés fournies).

# ARMOIRES FORTES POUR ARMES

## **SÉRIE WT 2000**

MODÈLE WT 2006 - MODÈLE WT 2010

## **SÉRIE WT 5000**

MODÈLE WT 5006 - MODÈLE WT 5010

## **SÉRIE WT 4000**

MODÈLE WT 4030

## **SÉRIE VISION**

MODÈLE VISION 910 - MODÈLE VISION 920

MODÈLE VISION 930 - MODÈLE VISION 950

## > PRÉSENTATION

Les armoires fortes HARTMANN TRESORE vous offrent une solution de stockage sûre et robuste pour vos armes à feu de grande taille. Elles sont équipées de serrures de haute sécurité et de dispositifs de verrouillage de pointe, assurant une protection maximale pour vos armes.

### Les critères clés pour choisir votre armoire forte :

- ✓ **Capacité de stockage** : choisissez une armoire forte adaptée à votre quantité d'armes et leurs accessoires.
- ✓ **Taille des armes** : prenez en compte les dimensions de vos armes, avec ou sans lunette.
- ✓ **Règlementation** : assurez-vous d'être en conformité avec la législation française spécifique à vos catégories d'armes (A, B ou C) et vos munitions.
- ✓ **Niveau de sécurité** : ne privilégiez que des modèles certifiés ; toutes nos armoires fortes pour armes sont certifiées anti-effraction selon la norme européenne EN14450 classe S1.



#### Bon à savoir

La norme européenne, reconnue par les assurances, impose de fixer son dispositif de sécurité au sol ou au mur, avec deux points d'attaches sur une même face afin d'être couvert en cas de vol.

Toutes nos armoires fortes pour armes sont certifiées anti-effraction selon les normes européennes les plus strictes.





SÉRIE WT 2000 - MODÈLE WT 2006



**jusqu'à 6 armes**

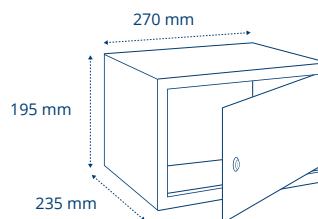
**+** Protection certifiée anti-effraction selon la norme européenne EN 14450, Classe S1



## CARACTÉRISTIQUES TECHNIQUES

- +** Capacité de stockage : jusqu'à 6 armes.
- +** Verrouillage de la porte par 5 pènes tournants anti-sciage de 25 mm.
- +** Trous de scellement (2 au dos et 2 à la base).
- +** Blindage anti-perçage au manganèse du système de condamnation.
- +** Coffre intérieur fermant à clé.
- +** Coloris gris RAL 7024.

Dimensions du coffre intérieur



## WT 2006

MODÈLE	Dim. extérieures HxLxP en mm	Dim. intérieures sous coffre HxLxP en mm	Nombre de fusils	Nombre de pènes	Volume total en litres	Poids en kg
WT 2006	1500 x 280 x 320	1295 x 270 x 245	6	5	97	64

## SERRURE CERTIFIÉE - WT 2006



Serrure de coffre  
Niveau A

Serrure de coffre-fort WITTKOPP Typ 26 ref. 2618, certifiée A2P classe AIE, Certificat 15,49 (2 clés fournies).



SÉRIE WT 2000 - MODÈLE WT 2010



**jusqu'à 10 armes**

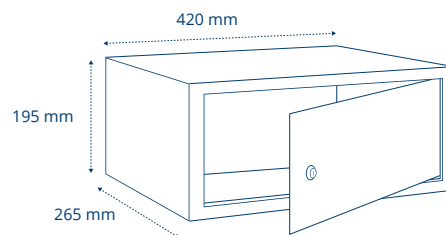
**+** Protection certifiée anti-effraction selon la norme européenne EN 14450, Classe S1



## CARACTÉRISTIQUES TECHNIQUES

- +** Capacité de stockage : jusqu'à 10 armes.
- +** Verrouillage de la porte par 5 pènes tournants anti-sciage de 25 mm.
- +** Trous de scellement (2 au dos et 2 à la base).
- +** Blindage anti-perçage au manganèse du système de condamnation.
- +** Coffre intérieur fermant à clé.
- +** Coloris gris RAL 7024.

Dimensions du coffre intérieur



**WT 2010**

MODÈLE	Dim. extérieures HxLxP en mm	Dim. intérieures sous coffre HxLxP en mm	Nombre de fusils	Nombre de pènes	Volume total en litres	Poids en kg
WT 2010	1500 x 430 x 350	1295 x 420 x 275	10	5	170	85

## SERRURE CERTIFIÉE - WT 2010



Serrure de coffre Niveau A

Serrure de coffre-fort WITTKOPP Typ 26 ref. 2618, certifiée A2P classe AIE, Certificat 15,49 (2 clés fournies).

## > SÉRIE WT 5000 - MODÈLE WT 5006

**jusqu'à 6 armes**

**+ Protection certifiée anti-effraction selon la norme européenne EN 14450, Classe S1**

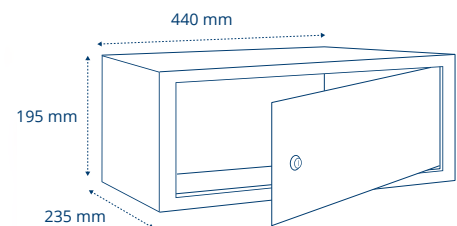


### CARACTÉRISTIQUES TECHNIQUES

- + Capacité de stockage jusqu'à 6 armes : 4 sur la paroi du fond, 1 à droite et 1 à gauche.
- + Construction monobloc en acier 1<sup>er</sup> choix.
- + Porte inarrachable sans gonds apparents.
- + Paroi verticale de séparation avec étagère amovible et réglable en hauteur.
- + Verrouillage de la porte par 7 pènes tournants anti-sciage en acier moulé nickelé.
- + Coffre intérieur fermant à clé.
- + Trous de scellement (2 au dos et 2 à la base).
- + Blindage anti-perçage au manganèse du système de condamnation.
- + Coloris noir RAL 9005.



Dimensions du coffre intérieur



Poignée étoile à 3 branches

### WT 5006 **modulable**

3 étagères amovibles et réglables en hauteur sur crémaillères.

MODÈLE	Dim. extérieures HxLxP en mm	Dim. intérieures sous coffre HxLxP en mm	Nombre de fusils	Nombre d'étagères	Nombre de pènes	Volume total en litres	Poids en kg
WT 5006	1450 x 450 x 320	1245 x 440 x 245	6	3	7	154	90

### SERRURE CERTIFIÉE - WT 5006



Serrure de coffre Niveau A

Serrure de coffre-fort WITTKOPP Typ 26 ref. 2618, certifiée A2P classe AIE, Certificat 15,49 (2 clés fournies).

## > SÉRIE WT 5000 - MODÈLE WT 5010



**jusqu'à 10 armes**

**+ Protection certifiée anti-effraction selon la norme européenne EN 14450, Classe S1**

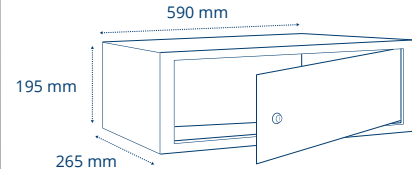


### CARACTÉRISTIQUES TECHNIQUES

- + Capacité de stockage jusqu'à 10 armes : 6 sur la paroi du fond, 2 à droite et 2 à gauche.
- + Construction monobloc en acier 1<sup>er</sup> choix.
- + Porte inarrachable sans gonds apparents.
- + Paroi verticale de séparation avec étagère amovible et réglable en hauteur.
- + Verrouillage de la porte par 7 pènes tournants anti-sciage en acier moulé nickelé.
- + Coffre intérieur fermant à clé.
- + Trous de scellement (2 au dos et 2 à la base).
- + Blindage anti-perçage au manganèse du système de condamnation.
- + Coloris noir RAL 9005.



Dimensions du coffre intérieur



Poignée étoile à 3 branches

### WT 5010 **modulable**

3 étagères amovibles et réglables en hauteur sur crémaillères.

MODÈLE	Dim. extérieures HxLxP en mm	Dim. intérieures sous coffre HxLxP en mm	Nombre de fusils	Nombre d'étagères	Nombre de pènes	Volume total en litres	Poids en kg
WT 5010	1450 x 600 x 350	1245 x 590 x 275	10	3	7	232	115

### SERRURE CERTIFIÉE - WT 5010



Serrure de coffre Niveau A

Serrure de coffre-fort WITTKOPP Typ 26 ref. 2618, certifiée A2P classe AIE, Certificat 15,49 (2 clés fournies).

## > SÉRIE WT 4000 - MODÈLE WT 4030



**jusqu'à 14 armes**

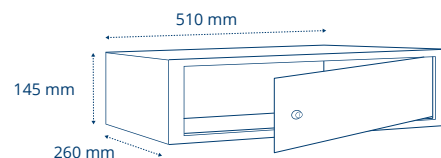
⊕ Protection certifiée anti-effraction selon la norme européenne EN 14450, Classe S1

### CARACTÉRISTIQUES TECHNIQUES

- ⊕ 6 étagères réglables en hauteur ; 3 possibilités d'aménagement.
- ⊕ 2 râteliers amovibles pour 14 armes longues avec lunettes.
- ⊕ Construction monobloc en acier 1<sup>er</sup> choix 30/10<sup>e</sup>.
- ⊕ Porte en double paroi de 65 mm.
- ⊕ 1 paroi verticale de séparation non-amovible.
- ⊕ Verrouillage de la porte par 7 pênes tournants  $\varnothing$  38 mm.
- ⊕ 1 coffre intérieur non-démontable avec serrure à clé.
- ⊕ Trous de scellement (2 au dos et 2 à la base  $\varnothing$  14 mm).
- ⊕ Coloris noir RAL 9005.



Dimensions du coffre intérieur



Poignée étoile à 3 branches

### WT 4030 **modulable**

Modèle avec serrure électronique.  
Exemple d'aménagement pour 14 armes.

MODÈLE	Dim. extérieures HxLxP en mm	Dim. intérieures sous coffre HxLxP en mm	Nombre de fusils	Nombre d'étagères	Nombre de pênes	Volume en litres	Poids en kg
WT 4030	1500 x 810 x 350	1345 x 790 x 270	14	3	7	340	169

### SERRURES CERTIFIÉES - WT 4030



Serrure de coffre-fort WITTKOPP Typ 26  
ref. 2618 Certifiée A2P classe A/E.  
Certificat 15,49 (2 clés fournies).



Pour un confort d'utilisation optimal, serrure électronique  
(sans clé) totalisant 1 000 000 de combinaisons à 6 chiffres,  
condamnation automatique à la fermeture du coffre.





## SÉRIE VISION - MODÈLE VISION 910



**jusqu'à 8 armes**

⊕ Protection certifiée anti-effraction selon la norme européenne EN 14450, Classe S2



**VISION 910**

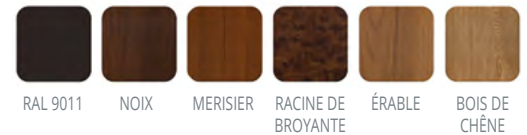
### CARACTÉRISTIQUES TECHNIQUES

- ⊕ Capacité de stockage jusqu'à 8 armes.
- ⊕ Porte renforcée avec verrouillage sur trois côtés.
- ⊕ Verrouillage haute sécurité par 5 pènes tournants anti-sciage.
- ⊕ Angle d'ouverture de la porte : 90°
- ⊕ Structure monobloc en acier avec peinture de finition imitation bois.
- ⊕ 1 coffre intérieur non-démontable avec serrure à clé.
- ⊕ Habillage intérieur élégant et raffiné.
- ⊕ Vitre blindée.
- ⊕ Serrure certifiée haute sécurité.
- ⊕ Trous de scellement : 2 au dos et 2 à la base.

**Remarque :** tout le mur du fond est recouvert de feutrine ; afin d'ancrer le coffre-fort au mur, la feutrine doit être encochée ou décollée.



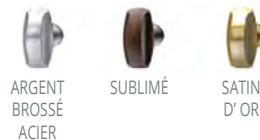
#### Options de couleur



#### Options de la feutrine intérieure



#### Options de poignée



MODÈLE	Dim. extérieures HxLxP en mm	Dim. intérieures sous coffre HxLxP en mm	Nombre de fusils	Nombre de pènes	Poids en kg
VISION 910	1700 x 914 x 532	1637 x 750 x 420	8	5	205

### SERRURES CERTIFIÉES - VISION 910



Serrure à clé haute sécurité classe 1 VDS.



Pour un confort d'utilisation optimal, serrure électronique (sans clé) totalisant 1 000 000 de combinaisons à 6 chiffres, condamnation automatique à la fermeture du coffre.

## > SÉRIE VISION - MODÈLE VISION 920



**jusqu'à 13 armes**

**+** Protection certifiée anti-effraction selon la norme européenne EN 14450, Classe S2

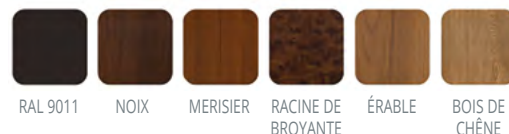


### CARACTÉRISTIQUES TECHNIQUES

- +** Capacité de stockage jusqu'à 13 armes.
- +** Porte renforcée avec verrouillage sur trois côtés.
- +** Verrouillage haute sécurité par 5 pênes tournants anti-sciage.
- +** Angle d'ouverture de la porte : 90°
- +** Structure monobloc en acier avec peinture de finition imitation bois.
- +** 1 coffre intérieur non-démontable avec serrure à clé.
- +** Habillage intérieur élégant et raffiné.
- +** Vitre blindée.
- +** Serrure certifiée haute sécurité.
- +** Trous de scellement : 2 au dos et 2 à la base.

**Remarque :** tout le mur du fond est recouvert de feutrine ; afin d'ancrer le coffre-fort au mur, la feutrine doit être encochée ou décollée.

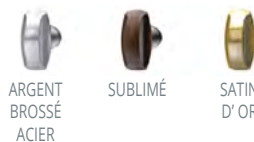
#### Options de couleur



#### Options de la feutrine intérieure



#### Options de poignée



## VISION 920



MODÈLE	Dim. extérieures HxLxP en mm	Dim. intérieures sous coffre HxLxP en mm	Nombre de fusils	Nombre de pênes	Poids en kg
VISION 920	1952 x 840 x 450	1856 x 730 x 370	13	5	263

### SERRURES CERTIFIÉES - VISION 920



Serrure à clé haute sécurité classe 1 VDS.



Pour un confort d'utilisation optimal, serrure électronique (sans clé) totalisant 1 000 000 de combinaisons à 6 chiffres, condamnation automatique à la fermeture du coffre.



## SÉRIE VISION - MODÈLE VISION 930



**jusqu'à 13 armes**

**+** Protection certifiée anti-effraction selon la norme européenne EN 14450, Classe S2



### CARACTÉRISTIQUES TECHNIQUES

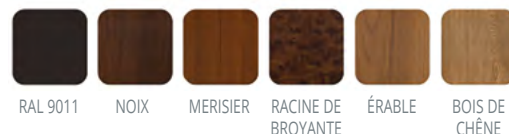
- +** Capacité de stockage jusqu'à 13 armes.
- +** Porte renforcée avec verrouillage sur trois côtés.
- +** Verrouillage haute sécurité par 5 pênes tournants anti-sciage.
- +** Angle d'ouverture de la porte : 90°
- +** Structure monobloc en acier avec peinture de finition imitation bois.
- +** 1 coffre intérieur non-démontable avec serrure à clé.
- +** Habillage intérieur élégant et raffiné.
- +** Vitres blindées.
- +** Serrure certifiée haute sécurité.
- +** Trous de scellement : 2 au dos et 2 à la base.

**Remarque :** tout le mur du fond est recouvert de feutrine ; afin d'ancrer le coffre-fort au mur, la feutrine doit être encochée ou décollée.

## VISION 930



#### Options de couleur



#### Options de la feutrine intérieure



#### Options de poignée



MODÈLE	Dim. extérieures HxLxP en mm	Dim. intérieures sous coffre HxLxP en mm	Nombre de fusils	Nombre de pênes	Poids en kg
VISION 930	1952 x 840 x 450	1856 x 720 x 371	13	5	300

### SERRURES CERTIFIÉES - VISION 930



Serrure à clé haute sécurité classe 1 VDS.



Pour un confort d'utilisation optimal, serrure électronique (sans clé) totalisant 1 000 000 de combinaisons à 6 chiffres, condamnation automatique à la fermeture du coffre.

## ➤ SÉRIE VISION - MODÈLE VISION 950



**jusqu'à 19 armes**

⊕ Protection certifiée anti-effraction selon la norme européenne EN 14450, Classe S2



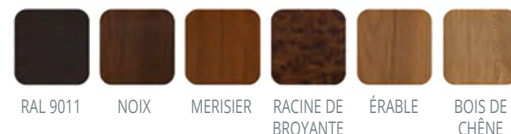
**VISION 950**

### CARACTÉRISTIQUES TECHNIQUES

- ⊕ Capacité de stockage jusqu'à 19 armes.
- ⊕ Porte renforcée avec verrouillage sur trois côtés.
- ⊕ Verrouillage haute sécurité par 5 pènes tournants anti-sciage sur chaque porte.
- ⊕ Angle d'ouverture de la porte : 90°
- ⊕ Structure monobloc en acier avec peinture de finition imitation bois.
- ⊕ 1 coffre intérieur non-démontable avec serrure à clé.
- ⊕ Habillage intérieur élégant et raffiné.
- ⊕ Vitres blindées.
- ⊕ Serrure certifiée haute sécurité.
- ⊕ Trous de scellement : 2 au dos et 2 à la base.

**Remarque :** tout le mur du fond est recouvert de feutrine ; afin d'ancrer le coffre-fort au mur, la feutrine doit être encochée ou décollée.

#### Options de couleur



#### Options de la feutrine intérieure



#### Options de poignée



MODÈLE	Dim. extérieures HxLxP en mm	Dim. intérieures sous coffre HxLxP en mm	Nombre de fusils	Nombre de pènes	Poids en kg
VISION 950	1900 x 1220 x 460	1843 x 1080 x 374	19	10	392

### SERRURES CERTIFIÉES - VISION 950



Serrure à clé haute sécurité classe 1 VDS.



Pour un confort d'utilisation optimal, serrure électronique (sans clé) totalisant 1 000 000 de combinaisons à 6 chiffres, condamnation automatique à la fermeture du coffre.

# COFFRES-FORTS POUR ARMES

**SÉRIE WT 8000**

MODÈLE WT 8030

**SÉRIE WT 600**

MODÈLE WT 613 - MODÈLE WT 617

MODÈLE WT 634

## > PRÉSENTATION

Les coffres-forts pour armes HARTMANN TRESORE vous offrent une sécurité de pointe grâce à leur structure robuste et épaisse en matériaux hautement résistants. Ils sont adaptés aux propriétaires détenant de nombreuses armes, de grande valeur, et répondent aux réglementations en vigueur vis-à-vis de la législation française et des compagnies d'assurance.

### Les facteurs distinctifs de nos coffres-forts pour armes :

- ✓ Dotés d'une double-certification (anti-effraction et anti-feu).
- ✓ Munis d'un ou de plusieurs coffres intérieurs verrouillables.
- ✓ Equipés de différents types de serrures certifiées.
- ✓ Modulaires avec étagères intérieures amovibles.
- ✓ Caractérisés par leur grande capacité de stockage (de 13 à 34 armes).

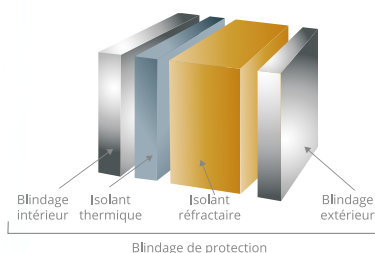


#### Bon à savoir

La norme européenne, reconnue par les assurances, impose de fixer son dispositif de sécurité au sol ou au mur, avec deux points d'attaches sur une même face afin d'être couvert en cas de vol.

Tous nos coffres-forts pour armes sont certifiés anti-effraction selon les normes européennes les plus strictes.

#### Protection anti-feu



Dans un coffre-fort sans isolant, la température s'élève très rapidement lors d'un incendie. La performance des matériaux ignifuges aux normes DIN 4102 ralentit considérablement la montée de la température interne.

## > SÉRIE WT 8000 - MODÈLE WT 8030 jusqu'à 14 armes

- ⊕ Protection certifiée anti-effraction selon la norme européenne EN 14450, Classe S2
- ⊕ Protection certifiée anti-feu selon la norme DIN 4102

### CARACTÉRISTIQUES TECHNIQUES

- ⊕ 6 étagères réglables en hauteur ; 3 possibilités d'aménagement.
- ⊕ 4 râteliers amovibles pour 14 armes longues avec lunettes.
- ⊕ Corps en double paroi de 58 mm avec isolation anti-feu.
- ⊕ Porte en double paroi de 85 mm.
- ⊕ 1 paroi verticale de séparation non-amovible.
- ⊕ Verrouillage de la porte par 7 pènes tournants  $\varnothing$  38 mm.
- ⊕ 1 coffre intérieur non-démontable avec serrure à clé.
- ⊕ Trous de scellement (2 au dos  $\varnothing$  14 mm).
- ⊕ Coloris noir RAL 9005.

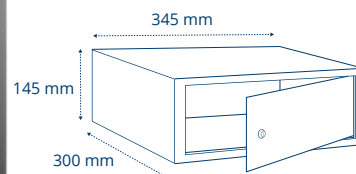


### WT 8030 **modulable**

Modèle avec serrure électronique.  
Exemple d'aménagement pour 14 armes.



Dimensions du coffre intérieur



Poignée étoile à 3 branches

MODÈLE	Dim. extérieures HxLxP en mm	Dim. intérieures sous coffre HxLxP en mm	Nombre de fusils	Nombre d'étagères	Nombre de pènes	Volume en litres	Poids en kg
WT 8030	1500 x 700 x 500	1230 x 570 x 305	14	6	7	270	242

### SERRURES CERTIFIÉES - WT 8030



A2P

Serrure de coffre  
Niveau A

Serrure de coffre-fort WITTKOPP Typ 26  
ref. 2618 Certifiée A2P classe A/E.  
Certificat 15,49 (2 clés fournies).



Pour un confort d'utilisation optimal, serrure électronique  
(sans clé) totalisant 1 000 000 de combinaisons à 6 chiffres,  
condamnation automatique à la fermeture du coffre.

## > SÉRIE WT 600 - MODÈLE WT 613



**jusqu'à 13 armes**

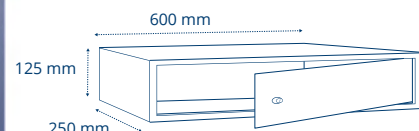
- ⊕ Protection certifiée anti-effraction selon la norme européenne EN 14450, Classe S2
- ⊕ Protection certifiée anti-feu selon la norme DIN 4102

### CARACTÉRISTIQUES TECHNIQUES

- ⊕ Capacité de stockage jusqu'à 13 armes :
  - 7 armes longues de 1 240 mm sur la paroi du fond.
  - 6 armes longues de 1 320 mm avec lunettes sur la tablette pivotante.
- ⊕ 1 coffre intérieur fermant à clé.
- ⊕ 2 supports pour tiges de nettoyage fixés sur la porte.
- ⊕ Porte triple paroi de 100 mm d'épaisseur, ouverture à 180°.
- ⊕ Corps du coffre de 60 mm avec isolation anti-feu.
- ⊕ Blindage anti-perçage au manganèse du système de condamnation.
- ⊕ Verrouillage de la porte sur les 4 côtés par 8 pènes tournants en acier moulé nickelé ø 40 mm.
- ⊕ 1 trou de scellement (pré-perçage pour fixation au sol).
- ⊕ Coloris bleu nuit RAL 5011.



Dimensions du coffre intérieur



### WT 613 **modulable**

Modèle avec serrure à clé.  
3 étagères réglables en hauteur au pas de 40 mm.

MODÈLE	Dim. extérieures HxLxP en mm	Dim. intérieures sous coffre HxLxP en mm	Nombre de fusils	Nombre d'étagères	Nombre de pènes	Volume en litres	Poids en kg
WT 613	1500 x 720 x 600	1240 x 590 x 400	13	3	8	360	284

### SERRURES CERTIFIÉES - WT 613



Serrure de coffre-fort WITTKOPP réf. 2618 testée A2P niveau A (2 clés fournies).



Pour un confort d'utilisation optimal, serrure électronique (sans clé) totalisant 1 000 000 de combinaisons à 6 chiffres, condamnation automatique à la fermeture du coffre.



Serrure de coffre-fort WITTKOPP Typ 26 ref. 2618. Certifiée A2P classe A/E, certificat 15,49 (2 clés fournies). Asservie à une serrure à 4 tubes compteurs de 20 numéros totalisant 160 000 combinaisons.



## > SÉRIE WT 600 - MODÈLE WT 617



**jusqu'à 17 armes**

- ⊕ Protection certifiée anti-effraction selon la norme européenne EN 14450, Classe S2
- ⊕ Protection certifiée anti-feu selon la norme DIN 4102

### CARACTÉRISTIQUES TECHNIQUES

- ⊕ Coffre-fort double avec une séparation médiane : chaque porte se verrouille séparément avec une serrure différente.
- ⊕ Portes triple paroi de 100 mm d'épaisseur, ouverture à 180°.
- ⊕ Corps du coffre de 60 mm avec isolation anti-feu.
- ⊕ Blindage anti-perçage au manganèse du système de condamnation.
- ⊕ Verrouillage des portes sur les 4 côtés par 16 pènes tournants en acier moulé nickelé ø 40 mm.
- ⊕ Trous de scellement (2 au dos et 2 à la base).
- ⊕ Coloris bleu nuit RAL 5011.
- ⊕ Option : habillage dans un meuble en chêne massif.



#### Coffre de gauche :

- ⊕ 1 coffre intérieur fermant à clé : dim. 265 x 565 x 270 mm.
- ⊕ Capacité totale : 17 armes.
- ⊕ 10 armes longues de 1240 mm max. sur la paroi du fond.
- ⊕ 7 armes longues avec lunettes de 1320 mm max. sur la tablette pivotante.

#### Coffre de droite :

- ⊕ 2 coffres intérieurs fermant à clé : dim. 315 x 280 x 360 mm chacun.
- ⊕ 3 étagères réglables en hauteur au pas de 40 mm.
- ⊕ Grand espace de stockage sécurisé.
- ⊕ 2 supports pour tiges de nettoyage fixés sur la porte.

**WT 617** **modulable**

Modèle avec serrure à clé.

MODÈLE	Dim. extérieures HxLxP en mm	Dim. intérieures sous coffre gauche HxLxP en mm	Dim. intérieures sous coffre droit HxLxP en mm	Nombre de fusils	Nombre de pènes	Volume en litres	Poids en kg
WT 617	1650 x 1260 x 600	1250 x 565 x 435	1190 x 565 x 435	17	16	750	536

### SERRURES CERTIFIÉES - WT 617



Serrure de coffre-fort WITTKOPP réf. 2618 testée A2P niveau A (2 clés fournies).



Pour un confort d'utilisation optimal, serrure électronique (sans clé) totalisant 1 000 000 de combinaisons à 6 chiffres, condamnation automatique à la fermeture du coffre.



Serrure de coffre-fort WITTKOPP Typ 26 ref. 2618. Certifiée A2P classe A/E, certificat 15,49 (2 clés fournies). Asservie à une serrure à 4 tubes compteurs de 20 numéros totalisant 160 000 combinaisons.

## > SÉRIE WT 600 - MODÈLE WT 634 jusqu'à 34 armes

- ⊕ Protection certifiée anti-effraction selon la norme européenne EN 14450, Classe S2
- ⊕ Protection certifiée anti-feu selon la norme DIN 4102

### CARACTÉRISTIQUES TECHNIQUES



- ⊕ Coffre-fort double avec une séparation médiane : chaque porte se verrouille séparément avec une serrure différente.
- ⊕ 2 supports pour tiges de nettoyage fixés sur la porte droite.
- ⊕ Portes triple paroi de 100 mm d'épaisseur, ouverture à 180°.
- ⊕ Corps du coffre de 60 mm avec isolation anti-feu.
- ⊕ Blindage anti-perçage au manganèse du système de condamnation.
- ⊕ Verrouillage des portes sur les 4 côtés par 16 pènes tournants en acier moulé nickelé Ø 40 mm.
- ⊕ Trous de scellement (2 à la base).
- ⊕ Coloris bleu nuit RAL 5011.
- ⊕ Option : habillage dans un meuble en chêne massif.

### WT 634 **modulable**

Modèle avec serrure électronique.



#### Aménagement identique des 2 coffres

- ⊕ 34 armes longues. L'aménagement des 2 coffres (côté gauche et droit) est identique.
- ⊕ 10 armes longues de 1 240 mm maximum sur la paroi du fond.
- ⊕ 7 armes longues de 1 320 mm maximum avec lunettes sur tablette pivotante.
- ⊕ 2 coffres intérieurs fermant à clé - Dim. (H x L x P) : 265 x 565 x 270 mm chacun.

MODÈLE	Dim. extérieures HxLxP en mm	Dim. intérieures sous coffre gauche et droit HxLxP en mm	Nombre de fusils	Nombre de pènes	Volume en litres	Poids en kg
WT 634	1650 x 1260 x 600	1250 x 565 x 435	34	16	750	536

### SERRURES CERTIFIÉES - WT 634



A2P

Serrure de coffre  
Niveau A

Serrure de coffre-fort WITTKOPP réf. 2618 testée A2P niveau A (2 clés fournies).



Pour un confort d'utilisation optimal, serrure électronique (sans clé) totalisant 1 000 000 de combinaisons à 6 chiffres, condamnation automatique à la fermeture du coffre.



A2P

Serrure de coffre  
Niveau A

Serrure de coffre-fort WITTKOPP Typ 26 ref. 2618. Certifiée A2P classe A/E, certificat 15,49 (2 clés fournies). Asservie à une serrure à 4 tubes compteurs de 20 numéros totalisant 160 000 combinaisons.



## L'EXPERTISE HARTMANN TRESORE

- ✓ Un savoir-faire de plus de 150 ans
- ✓ Plus de 600 produits dédiés à la sécurité physique
- ✓ Production exclusivement en Union Européenne
- ✓ Entrepôt de plus de 5000 produits en France
- ✓ Service SAV interne et réactif
- ✓ Réseau de revendeurs sur toute la France



[www.hartmann-tresore.fr](http://www.hartmann-tresore.fr)  
[www.portes-fortes.fr](http://www.portes-fortes.fr)

5, rue Louis Pasteur - 28630 LE COUDRAY  
**Tél. 01 34 57 11 55**  
[contact@hartmann-tresore.fr](mailto:contact@hartmann-tresore.fr)